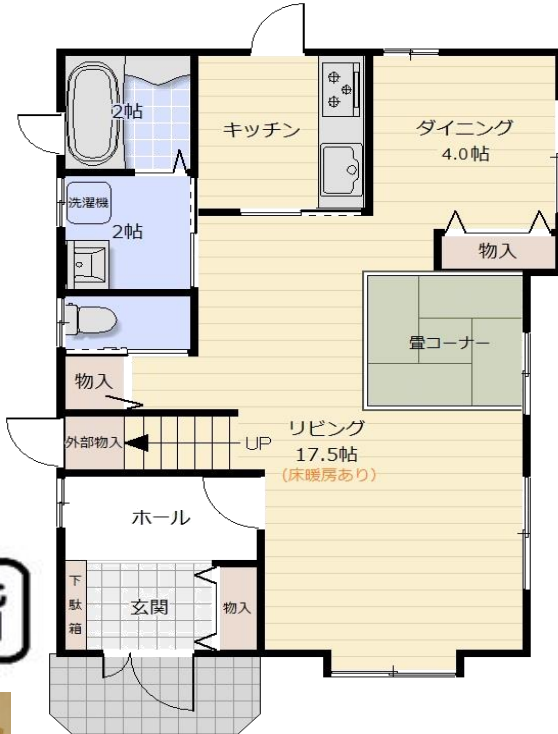


中古住宅／東舞鶴(常)

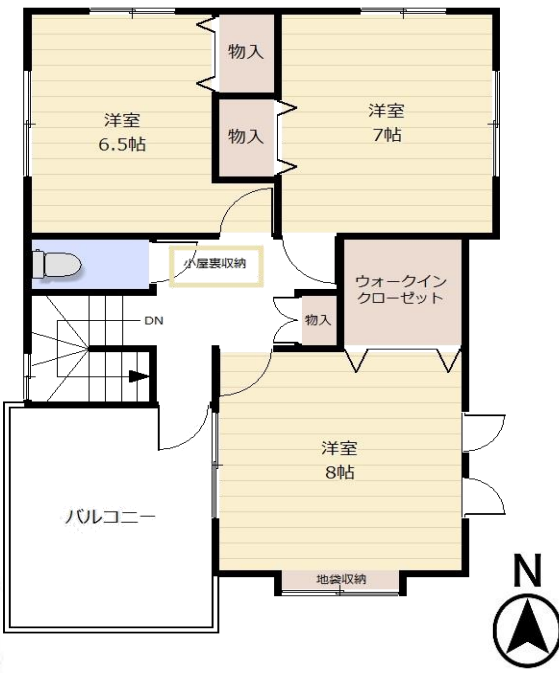
3LDK
駐車スペース3台



1階



2階



※現況と間取図が異なる場合は現況を優先します

[物件概要]

価格	16,000,000円	
所在地	京都府舞鶴市字常小字常450番地11	
土地	地目	宅地
	地積	138.36㎡(約41.85坪)
	権利	所有権
道路	公道	南側幅員約6.00mの公道に約10.40m接道
建物	種類	居宅
	構造	木造／瓦葺／2階建
	延床面積	112.87㎡(1階:60.16㎡、2階:52.71㎡)／約34.14坪
	築年月	平成19年9月20日
関係法令	用途地域	第一種住居地域
	建ぺい率	60%
	容積率	200%
交通	JR舞鶴線 東舞鶴駅 徒歩34分	
教育	小学校	与保呂小学校
	中学校	青葉中学校
設備	電気	関西電力等
	ガス	無し(オール電化)
	水道	上水道(公営)／下水道(公営)
現況	居住中	
引渡時期	相談	
備考	浸水深 約0.5m～約1.0m未満のエリアに該当	
取引態様	仲介	

LIXIL 不動産ショップ

(有)ジェイアクティヴ

京都府宅地建物取引業協会会員／京都府知事免許(4)第12063号
京都府舞鶴市倉梯町9番地1
TEL(0773)65-0170
FAX(0773)65-0168